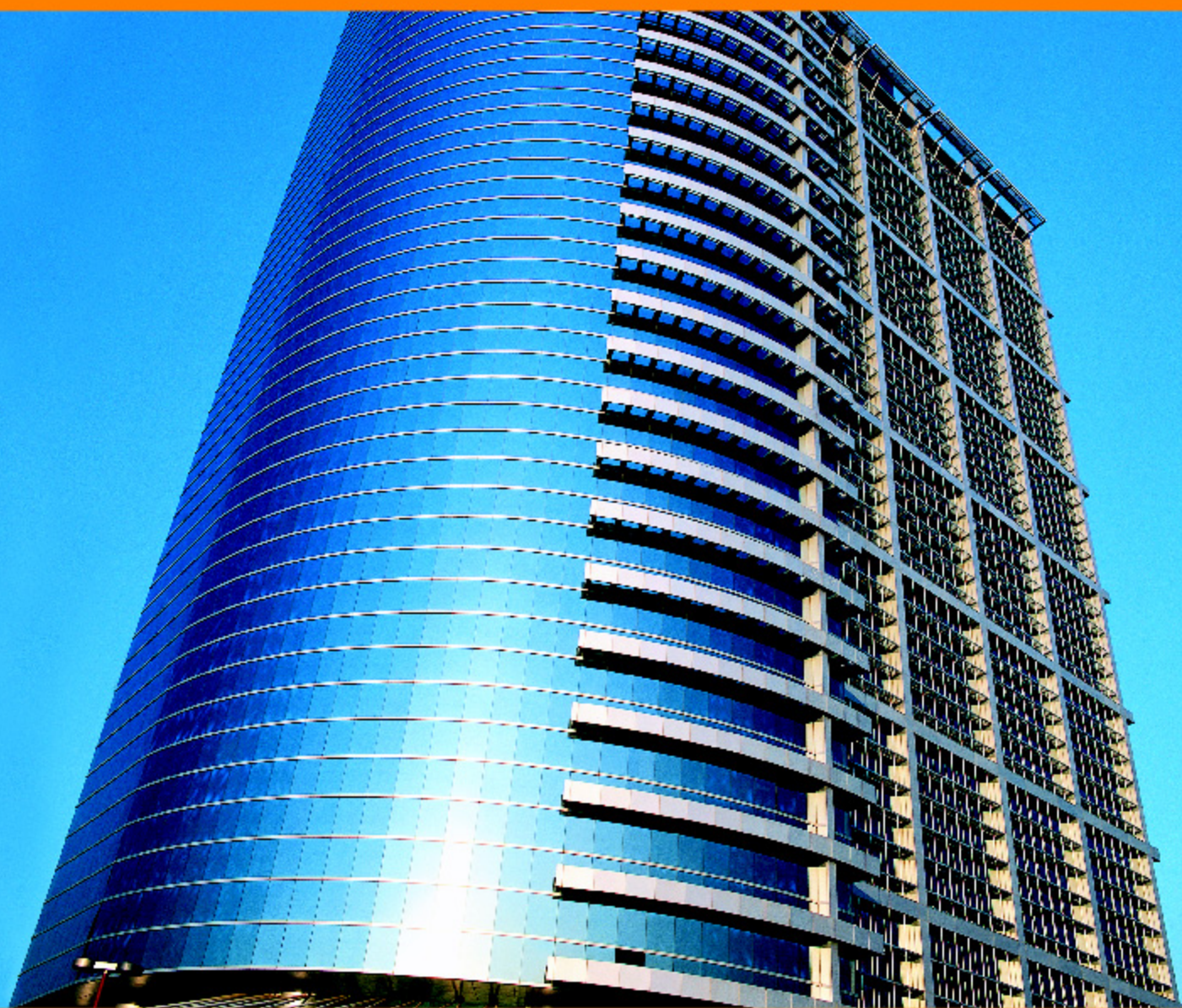




仲富建筑窗贴膜

Zoomfor Architectural Window Film



3M

- 太阳隔热膜 Sun Control Window Film
- 安全防爆膜 Safety & Security Window Film
- 建筑装饰膜 Decorative Film



上海仲富实业发展有限公司成立于1997年8月,专业从事窗贴膜(Window Film)的生产经营和安装服务,包括太阳隔热膜、四季通用膜、安全防爆膜和内装饰贴膜等。

在窗贴膜拥有专利的美国3M公司的技术支持和专业培训下,公司已在上海、南京、武汉、西安、广州、成都、福建、大连、海南、深圳、珠海、宁夏等城市进行了窗贴膜的经营业务,并在杭州、苏州、合肥设立了子公司。几年来公司积累的工程案例达1000多项,贴膜面积达几十万平方米,无一例不良反馈信息。

从服务到管理,仲富公司严格遵循3M公司全球质量满意保证体系来运作。在管理上有一套较完善的玻璃贴膜管理体系:宣传资料、服务登记制度、工程统计系统、配料原则、认购合同(协议书或合同书)、材料质保单、售后服务及材料品质保用期证书、使用方法和维护措施等。

在施工技术的质量上,公司制定了严格的培训计划,拥有详细的施工操作方法和相应的外观质量要求。施工现场有专人质量检查制度,做到客户满意。

为了更好的服务于客户,公司建立了玻璃贴膜专业网站(<http://www.zoomfor.com>),使更多的用户进一步了解玻璃贴膜的概念和使用的目的。



仲富公司认为:产品和服务是不可分割的整体,如果产品没有选择好,纵然有好的服务,亦是徒劳!仲富公司将全力选择稳定、成熟、性价比好的窗贴膜推荐给用户,其次仲富公司将全力培训销售人员、贴膜技术人员。无论从丈量尺寸、提供施工方案,施工过程及其售后服务,都能享受专业优质的待遇,这一切,只需您一个电话,接下来的事我们来完成。只有用领先的产品和及时到位的服务,才能赢得客户真正的信赖。关注客户的需求点和利益决定我们未来的发展,我们非常深刻的认识这一点!

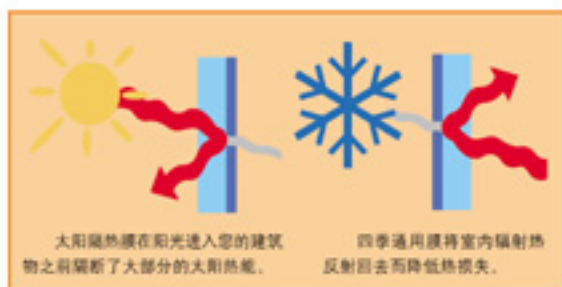
目前,仲富公司是美国3M(中国)有限公司战略合作伙伴、世界窗贴膜协会会员。回首公司几年成长历程,仲富公司作为中国窗贴膜行业的先驱,在目前窗贴膜市场日渐成长的环境下,仲富公司正在导入先进的科学管理,并随时适应市场和外部环境的变化,不断提供服务管理水平。仲富公司完全有信心继续奠定窗贴膜行业服务新标准的领头羊,成为窗贴膜行业的名牌企业。

几年来公司服务体系日臻完善,客户选择了我们也就是选择了放心。



太阳隔热膜

Sun Control Window Film



满意的選擇

3M 具有完整系列的玻璃贴膜，以不同的色彩、隔光率和隔热率供客户选择，从而确保总有一种产品可以完全符合客户的需求。

极好的黏结性

3M 玻璃贴膜配有专用胶粘剂。系 3M 公司专门为玻璃窗用贴膜研制开发的。这种专用丙烯酸粘剂集多种通用体系的优点于一身，这种粘剂清澈透明，便于使用，具有优良的抗冲击和抓信玻璃的性能，而且不起泡、不隆起、不起皱或起褶。它保持透明度以及抗因温度变化而引起的扭曲变形，并且具有耐老化、耐日照、抗紫外线和耐热性能，经久耐用多年。

节能

玻璃窗用贴膜使您的窗户增加隔热性能从而有助于增加舒适性、减少能耗。在炎热的季节里，贴于窗户玻璃表面的 3M 太阳隔热膜能够挡住的阳光热量高达 79%，有助于降低空调费用。

提高暖通空调的效能

使用对环境更为安全的商用空调机的制冷剂会令制冷难题。空调机的热转换将使冷却能力遭受损失，效能可能降低近 15%。因为 3M 玻璃窗用贴膜的隔热率为 19%-79%，所以空调机制冷能

力损失可以得到弥补。使用 3M 玻璃窗贴膜可以使建筑物的业主为租客保持凉爽舒适的环境，而不必增加昂贵的制冷能力或因增加空调开放时间而增加每年的能耗费用。

抗紫外线

太阳的紫外线素褪色的主要因素。地毯、装饰纸、书桌、窗帘和软垫家具是一笔可观的开支，如果长期遭受阳光照射而受到损坏可能很快丧失其价值。3M 玻璃贴膜滤去了 98% 以上的有害的紫外线，使褪色大大减少，家具陈设得到最好的保护。



改善建筑外观

从外面观看，3M 玻璃贴膜掩饰了因半拉拢的窗帘和百叶窗以及不规则摆放的家具和不均匀照明造成的杂乱无章的景象，从而为您提供一种经济的方式使您的建筑物更吸引人和更高的价值。全系列可供选择的玻璃贴膜，从色彩、隔光率到隔热率多种多样，能够兼顾建筑物的美观和运营性能这两方面的要求。

安全

3M 玻璃贴膜采用 3M 专用胶粘剂技术，使薄膜紧紧粘结于玻璃上，这有助于将碎玻璃吸在一起减少因破碎导致的危险。遇到恶劣气候、地震、爆炸、火灾或破坏行动，可大大减轻因玻璃飞溅而造成的伤害。

玻璃 / 3M 玻璃贴膜	遮光系数	可见光		反射率	“U” 值	隔热率	保温率	隔光率	隔紫外线率	太阳辐射总隔热率
		反射率	透射率							
6mm 厚透明玻璃	.94	8%	88%	.84	1.06	—	—	—	—	18%
LE35AMARL	.29	56%	31%	.34	.74	69%	30%	65%	99%	75%
P-18ARL	.26	58%	19%	.65	.95	72%	10%	78%	99%	77%
RE20NEARL	.39	17%	16%	.84	1.06	59%	0%	82%	99%	66%
RE35NEARL	.51	20%	37%	.84	1.06	45%	0%	58%	99%	56%
RE50NEARL	.66	15%	51%	.84	1.06	30%	0%	42%	98%	43%
RE70NEARL	.76	9%	66%	.87	1.08	19%	0%	25%	98%	34%
RE50NLARL	.42	10%	27%	.60	.95	39%	11%	45%	99%	63%
RE15SIXL	.16	62%	8%	.84	1.06	77%	0%	84%	99%	86%
NV15	.33	19%	9%	.70	1.04	52%	2%	82%	99%	71%
NV25	.38	13%	14%	.72	1.05	48%	1%	72%	99%	67%
NV35	.44	11%	21%	.74	1.06	40%	0%	58%	99%	62%
NV45	.52	7%	27%	.74	1.06	29%	0%	45%	99%	55%

● 有关玻璃贴膜的信息资料索取即寄

3M 玻璃贴膜性能指标

太阳隔热膜工程案例



■ 政府大楼

黄浦区区政府大楼
久事大厦
杨浦区城投公司
虹口区税务局大楼

■ 酒店

上海香格里拉大酒店
上海万豪虹桥大酒店
上海兴国宾馆
上海新亚汤臣洲际大酒店
上海瑞吉红塔大酒店
浙江世贸展览中心大酒店

■ 办公大楼

瑞安广场
东方大厦
新虹桥大厦
八号桥时尚生活中心

■ 百货大楼

汇金百货
上海新天地
上海六百
虹桥友谊商城
元华购物中心

■ 医院

上海仁济医院
浙江省东方医院
浙江省同德医院
浙江省中医医院
浙江下沙医院

■ 专卖店

HERMES 恒隆广场专卖店
ESPRIT 杭州专卖店

■ 酒吧饭店

麦当劳餐厅
必胜客餐厅
欧麦咖啡厅
波特曼意大利餐厅
蔡家食谱
和记小菜

■ 公共设施

B&Q 建材超市
凉城街道办事处
西安美格非健身中心
上海沪杏科技图书馆
上海航天局 738 疗养院

■ 工厂

美特斯邦威
上海夏特建材有限公司
安靠封装测试(上海)有限公司
信谊药厂
中芯国际
拜耳工厂
爱立信(中国)科技发展有限公司
上海华虹 NEC 电子有限公司
奈科明制药有限公司
无锡飞利浦工厂
合肥联合丽华有限公司
英和制造有限公司
无锡阿斯特拉制药有限公司
Avery(中国)有限公司

■ 居家楼盘

绿洲比华丽花园
皇朝别墅
汤臣高尔夫别墅
温莎别墅
天马高尔夫别墅
东源丽晶别墅



黄浦区区政府大楼



华东电网有限公司



欧麦咖啡厅



久事大厦



虹桥万豪大酒店



美特斯邦威仓库

安全防爆膜

Safety & Security Window Film



安全防爆膜的作用

由于恐怖分子在世界各地频频制造炸弹爆炸事件，一些商店、金融机构等为防止爆炸导致玻璃飞溅伤人事件的发生，大多采用了玻璃贴膜技术。近年来，安全防爆膜防止玻璃飞溅的作用在地震中获得了广泛认可，并且在各个行业中也得到了广泛的应用。安全防爆膜在地震、台风、爆炸、钢化玻璃自爆等灾害中发挥着极其重要的作用。

同样在店铺的橱窗中，安全防爆膜在防止商品褪色、防盗等方面也发挥着重要的作用。

安全防爆膜的耐久性

3M 公司对本产品在实际建筑中的耐久性进行了测试。使用 10 年的产品仍然保持着良好的性能。

[例: S6CL]		
物理特性	时间	初始数值
可见光透过率(%)		88
紫外线透过率(%)		1 以下
粘着力(牛顿/25 毫米宽)		8.8
拉伸强度(牛顿/25 毫米宽)		196
延伸率(%)		100
	经过12年	
可见光透过率(%)		88
紫外线透过率(%)		1 以下
粘着力(牛顿/25 毫米宽)		17.2
拉伸强度(牛顿/25 毫米宽)		270
延伸率(%)		80

施工责任制度

本公司的销售部或特约经销商负责产品的质保工作。为了保证施工的质量，在使用 3M 玻璃贴膜之前必须咨询本公司的销售代表。为了充分发挥贴膜的耐老化、耐潮湿等性能，本公司建议透明胶粘剂对贴膜的边缘进行密封，以防止贴膜的破损和翘起。

物理特性

	全屏 900 (1/4 英寸厚)	粘着力 牛顿/25 毫米宽	拉伸强度 牛顿/25 毫米宽	延伸率 %	撕裂强度 牛顿/25 毫米宽	撕裂强度 牛顿/25 毫米宽
JIS 标准 (A 5759)	—	4.8 以上	100 以上	80 以上	—	—
SCLARL (防止飞溅)	74	8.8	196	100	8.5 N	54 N
SCLARL 150 (超防飞溅)	77	30.3	270	140	37 N	533 N
SCLARL 400 (超防飞溅)	128	27.0	31.5	140	86 N	1362 N
SCLARL 400 (超防飞溅)	182	29.4	750	140	123 N	2234 N
测试方法	JIS	JIS A 5759	JIS A 5759	JIS A 5759	JIS A 5759	JIS A 5759

● 测试数据以 JIS A 5759 为基准。● 撕裂强度的测试以 JIS A 5759 A 法为基准。● “撕裂”撕裂方法 (垂直方向) / “撕裂”撕裂方法 (垂直方向)。

燃烧性能

即使将粘有 3M 安全防爆膜的玻璃靠近火源也不会燃烧。(自天火功能)

JIS A 5759

建筑玻璃窗户用贴膜的日本工业标准。

防止飞溅性能

	标准试验 (标准落下高度)	标准试验 (标准落下高度)	飞溅试验 (未穿透时落下高度)	
			约 5	约 8
SCLARL (防止飞溅)	30 厘米	TH	—	—
SCLARL 150 (超防飞溅)	45 厘米以上	TH	—	—
SCLARL 400 (超防飞溅)	120 厘米以上	TH	4.4 米	8.7 米以上
SCLARL 400 (超防飞溅)	120 厘米以上	TH	8.7 米以上	8.7 米以上
测试方法	JIS A 5759 A 法 JIS A 5759 B 法	JIS A 5759 日法	JIS A 5759	JIS A 5759

● 120 厘米以上：超过 120 厘米以上的高度没有测试。
● TH：防止飞溅 99% 以上。● 8.7 米以上：超过 8.7 米以上的高度没有测试。

强化玻璃的破坏实验



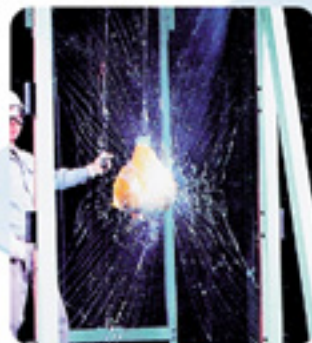
两边支撑。粘帖有安全防爆膜。两边固定贴膜伸入 5 毫米。即使用锤子敲打玻璃也没有飞溅现象。

6 毫米厚浮法玻璃(变位角 1/60) 粘帖 SCLARL 150 安全防爆膜



粘帖有安全防爆膜的玻璃在实验后，即使附加了左右交替的外也仅有少量的呈粉状的玻璃碎片散落。

5 毫米厚浮法玻璃(撞击 13.8 公斤·米) 粘帖安全防爆膜已 5 年



撞击后无玻璃飞溅，贯穿孔的直径也只有几毫米。

安全防爆膜工程案例



■ 政府大楼

美国驻华大使馆
瑞典领事馆
澳大利亚驻华大使馆
英国驻广州总领事馆
美国驻广州总领事馆
美国驻华总领事馆农贸处
英国驻上海总领事馆文化教育处

■ 酒店

上海金茂君悦大酒店
上海威斯汀大酒店
上海扬子江大酒店

■ 办公大楼

嘉里不夜城大厦
文汇新民大楼
上海实业大厦
东方国际大厦
北京国际贸易大厦
金茂大厦
百胜大厦
江山大厦

■ 学校

上海美国学校
北京顺义国际学校
上海德威国际学校
成都美国学校
沈阳美国学校

■ 百货大楼

莱福士广场
腾飞大厦
青岛伊都锦

■ 公共设施

虹桥机场
萧山国际机场
上海市邮政局博物馆
平安证券
鞍山证券

■ 银行

中国银行
交通银行
汇丰银行
荷兰银行
渣打银行
恒生银行
中信银行
华一银行
花旗银行



恒生银行



浙江美院



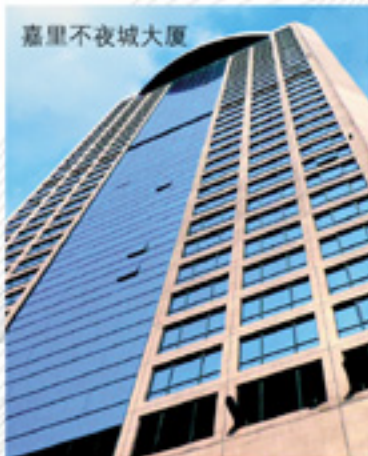
上海美国学校



莱福士广场



百胜大厦



嘉里不夜城大厦



金茂君悦大酒店



建筑装饰贴膜

Decorative Film



3M Scotchcal™7725 系列装饰膜

- ◆ 7725-314 透光精细磨砂膜
- ◆ 7725-324 透光金点喷砂膜
- ◆ 7725-313 透光粉红金点喷砂膜
- ◆ 7725-326 透光粉绿金点喷砂膜
- ◆ 7725-327 透光粉蓝金点喷砂膜
- ◆ 7725-331 透光棕色金点喷砂膜

3M Fasara™ 法沙系列装饰膜

- ◆ SH2MA ML Milano 乳白色装饰膜
- ◆ SH2MA MM Sam Milano 特白不透视膜
- ◆ SH2MA LA Lausanne 柔沙状装饰膜
- ◆ SH2MA CRX Matcrystal 漫反射水晶型装饰膜
- ◆ SH2PT SA Sagano 冰沙纹装饰膜
- ◆ SH2PT YA Yamato 宣纸纹装饰膜

3M Fasara™ 法沙系列装饰膜规格: 1.27m × 30m/卷

选择 3M 防暴型法沙装饰膜使空间设计的领域更广阔, 3M 法沙装饰膜结合远东设计传统理念和 21 世纪先进的科技, 使您的空间呈现新的美感。在隔间上使用 3M 法沙装饰膜, 既能遮挡住视线且具有私密性, 又可以令光线适度透过、扩散, 为隔开的空间创造出安全感和宽阔感。

仅为蚀刻玻璃成本的几分之一, 法沙装饰膜是

室内玻璃和建筑外窗内面隔断的经济完美之选。多种文理供选, 可按要求雕刻花纹, 为您营造出一种更私密的氛围或更有活力的美感空间。

专为亚洲市场而设计, 3M 法沙装饰膜邀您共同感受 3M 创新科技带来的深沉宁静, 均匀和谐的空间。

它可以应用于

- 零售商铺 ● 建筑外窗 ● 玻璃隔断 ● 大堂
- 私人办公室 ● 阳台走廊 ● 会议室 ● 家居



多样性解决方案

3M 法沙装饰膜, 不仅在空间设计上能够充分发挥玻璃的特质, 而且还进一步提高了创意的自由度。它可以提高玻璃的装饰性, 控制光的透过率。创造空间设计的多彩感。它性能卓越, 弥补了玻璃本身所具有的私密性差, 破碎时较危险, 不能阻挡紫外线等缺陷, 能让您在各种空间里展示出对透明感设计的充分利用。



冰沙纹装饰膜 Sagano



宣纸纹装饰膜 Yamato



柔沙状装饰膜 Lausanne



漫反射水晶型装饰膜 Matcrystal



乳白色装饰膜 Milano



特白不透视膜 Sam Milano

■ 施工责任制度

本公司的销售部或特约经销商负责产品的质保工作。为了保证施工的质量,在使用3M玻璃贴膜之前必须咨询本公司的销售代表。为了充分发挥贴膜的耐老化、耐潮湿等性能,本公司建议透明胶粘剂对贴膜的边缘进行密封,以防止贴膜的破损和翘起。

■ 施工后的维护

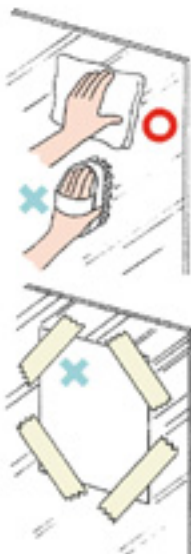
施工后个别的贴膜会有乳白色带出现,经过10~20天后逐渐消失。

使用柔软的湿抹布清水洗刷贴膜表面,当污垢比较多时,可使用中性清洗剂溶液进行清洗。

避免使用容易弄伤贴膜表面的清洗工具。

避免使用胶带之类的东西粘贴膜表面。

如果需要剥下贴膜时,本公司将提供专业的方法,具体操作可与公司特约经销商联系。



■ 注意

安全防爆膜:满足中国JC846-1999和美国ASTM标准所规定的安全性能。

防止飞溅:玻璃破碎时减少玻璃碎片飞溅的性能。

防止褪色:主要防止由于紫外线照射而产生的褪色现象。

玻璃的热自爆:着色贴膜和金属蒸镀贴膜,因对太阳光的吸收率比较高而导致热自爆。使用前请咨询本公司或本公司的特约销售店。

■ 质保期

在质保期内,如果贴膜出现自然脱落、破损、变色等现象请与本公司的销售员或特约经销商或施工商联系。由于质量问题造成的损失,本公司负责重新施工。产品的保修期为5年。在施工前请确认贴膜的使用条件,如果因为产品选择不当而造成的损失本公司概不负责。本手册所记载的各项数据均为实验所得,不能保证它们的完全正确性。如果使用者不按照使用说明书的内容操作或维护不当而造成的损失本公司不承担任何责任。

注:重新施工时如遇到高处场所,额外增加的费用不在保修范围内。

仲富授权经销商



欢迎访问: <http://www.zoomfor.com>

上海总公司

兰州路1101弄4号楼505室
邮编:200082
电话:86-21-55911180
传真:86-21-55911194

杭州分公司

杭州市景景路三新家园西区5-2-102
邮编:310003
电话:86-571-86942026
传真:86-571-86989807

苏州分公司

苏州市西环路三元新村
邮编:215021
电话:86-512-68283799
传真:86-512-68283799

合肥分公司

合肥市明光路东方装饰城5-16号
邮编:200082
电话:86-551-7110827
传真:86-551-5118338

© ZOOMFOR 03-2006-0401-08